

پیچ خوردگی بیضه یا تورشن بیضه عبارت است از پیچ خوردگی طناب اسپرماتیک بیضه که باعث پیچش عروق اسپرماتیک شده و بنابر این خونرسانی شریانی و وریدی به بیضه و ساختارهای اطراف آن در کیسه بیضه مختل می شود. که گاهی به طور برگشت ناپذیر به بیضه آسیب می رساند. پیچ خوردگی معمولاً تنها در سمت چپ رخ می دهد و منجر به اختلال در خونرسانی بیضه می گردد به طوری که اگر درمان در عرض ۳ تا ۴ ساعت انجام نشود ممکن است باعث از بین رفتن دائمی بیضه گردد.

ممکن است بطور خودبخودی ضمامم بیضه دچار چرخش شوند. که این پدیده بیشتر در پسر بچه های زیر ۱۶ سال رخ می دهد. احتمال ابتلای مردان در تمامی سنین وجود دارد ولی در نوجوانان ۱۲ تا ۲۰ ساله شایع تر است.

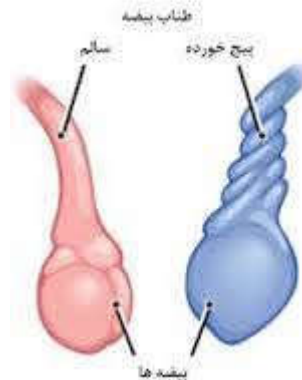
علائم شایع :

- درد ناگهانی یک بیضه اولین علامت است که با بالا آوردن بیضه تشدید می شود.
- توده کوچک و حساس که در بالای بیضه لمس می شود.

علل :

- معمولاً ناشناخته، گاهی در هنگام تولد وجود دارد. بیضه های پایین نیامده مستعد پیچ خوردگی هستند. بسیاری از موارد در زمان نوزادی رخ می دهد.
- آسیب فیزیکی می تواند زمینه ساز بیماری باشد. در نیمی از بیماران پیچش در زمان خواب اتفاق می افتد.
- در اکثر موارد نقص مادرزادی یک قسمت کیسه بیضه وجود دارد.

- تورم و حساسیت به لمس در کیسه بیضه
- افزایش ضربان قلب و تعریق
- تهوع و استفراغ



عوارض :

گاهی پیچ خوردگی خود بخود تصحیح می شود و علائم از بین رفته و نیاز به درمان خاصی ندارد. ولی در بعضی موارد اگر جراحی در عرض ۶ ساعت پس از شروع علائم انجام نشود منجر به آسیب دائمی و مرگ سلولهای بیضه در اثر کاهش و انسداد جریان خون می شود. اگر قرار است یک بیضه برداشته شود، باید برای بلوغ طبیعی، زندگی جنسی و تولید مثل طبیعی، هورمونهای کافی برای بیضه سالم باقیمانده فراهم شود.

پیشگیری :

هنگام انجام ورزش های تماسی جهت پیشگیری از آسیب تناسلی از بیضه بند استفاده شود.

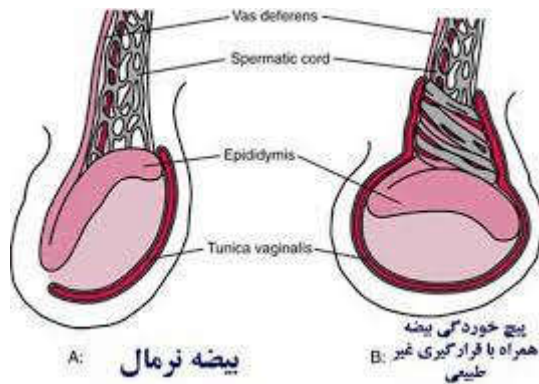


دانشگاه علوم پزشکی و خدمات بهداشتی درمانی

لرستان

مرکز آموزشی درمانی شهدای عشایر

تورشن (پیچ خوردگی بیضه)



واحد آموزش سلامت - بازنگری ۱۴۰۳

سایت بیمارستان: <http://shohada.lums.ac.ir>

شماره تلفن های بیمارستان: ۷-۰۱-۳۳۲۳۶۴

تشخیص :

معمولا" با معاینه فیزیکی تشخیص داده می شود ولی سونوگرافی هم ممکن است انجام گردد .

توجه :

دقت شود که درد ناشی از عفونت بیضه خیلی شبیه به درد پیچش بیضه است ولی با بالا آوردن بر خلاف پیچ خوردگی بیضه کاهش می یابد . صدمه و ضربه به بیضه سرطان بیضه ، درد پس از وازکتومی ، درد ارجاعی از سنگ میزنای ، عفونت پروستات ، فتق گیر افتاده و تحریکات جنسی نمونه هایی هستند که باید از پیچ خوردگی بیضه افتراق داده شوند .

درمان :

جراحی است که برای رفع پیچش طناب اسپرماتیک و اتصال بیضه آسیب دیده به سطح داخلی جدار بیضه دان انجام شده و مانع عود می گردد .

مراقبت های پرستاری :

➤ پس از جراحی ، از کیسه یخ برای تسکین درد و تورم استفاده کنید .

(یخ را در پلاستیک گذاشته و آن را در طرف آسیب دیده بگذارید و با یک پارچه یخ را از پوست جدا کرده و هر بار ۵ تا ۱۰ دقیقه یخ را روی موضع قرار دهید) و در صورت لزوم این کار را تکرار کنید .

- در صورت نیاز از مسکن طبق تجویز پزشک استفاده کنید .
- بعد از جراحی به تدریج فعالیت های طبیعی خود را از سر بگیرید .
- رژیم غذایی خاصی وجود ندارد .
- در صورت علائم هشدار دهنده ای مانند خونریزی بیش از حد در محل جراحی ، و علائم عفونت ناحیه جراحی شامل تب و لرز قرمزی و تورم و یا درد شدید در ناحیه سردرد ، سرگیجه و ضعف شدید سریعا" به پزشک مراجعه نمایید .

منابع :

پرستاری داخلی جراحی برونر سوارث ، تولید مثل و بیماری های تناسلی ، ویرایش ۱۴ ، ۲۰۱۸